



**„NON SIBI, SED OMNIBUS“**

**УНИВЕРСИТЕТСКИ АНКЕТИ – 2018**

**01-07 ПРОУЧВАНЕ НА СТУДЕНТСКОТО МНЕНИЕ ЗА  
АДМИНИСТРАТИВНОТО ОБСЛУЖВАНЕ И УСЛОВИЯТА  
ЗА ТРУД И САМОИЗЯВА**

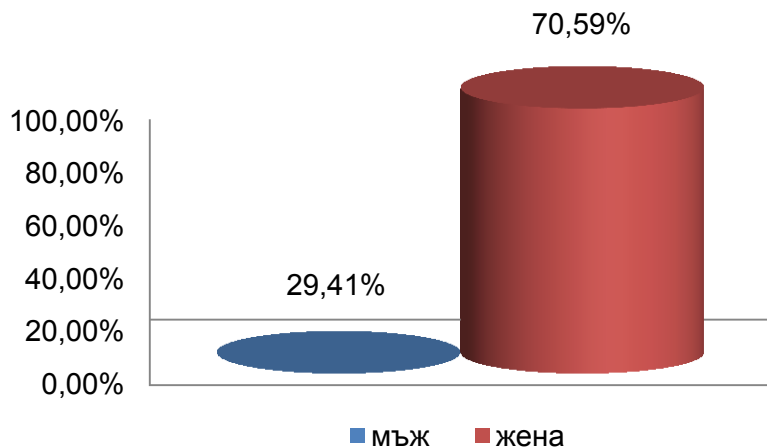
**СПЕЦИАЛНОСТ „СОЦИАЛНИ ДЕЙНОСТИ“  
II-РИ КУРС, ОКС „ПРОФЕСИОНАЛЕН БАКАЛАВЪР“**

**АНКЕТИРАНИ – 10 бр.**

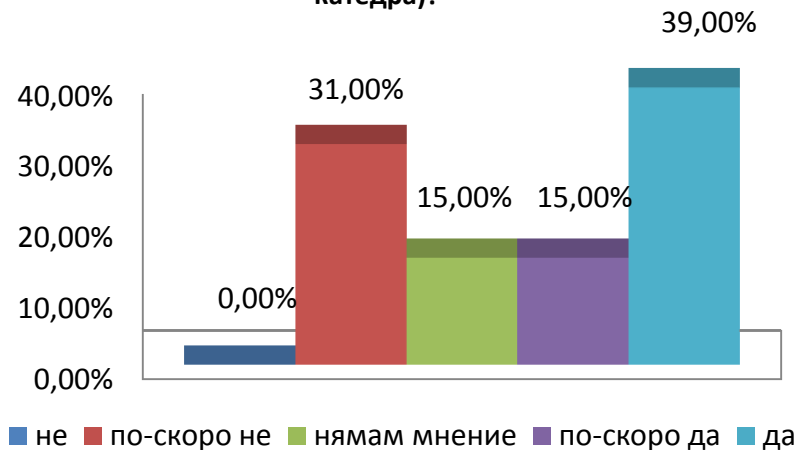


# "NON SIBI, SED OMNIBUS"

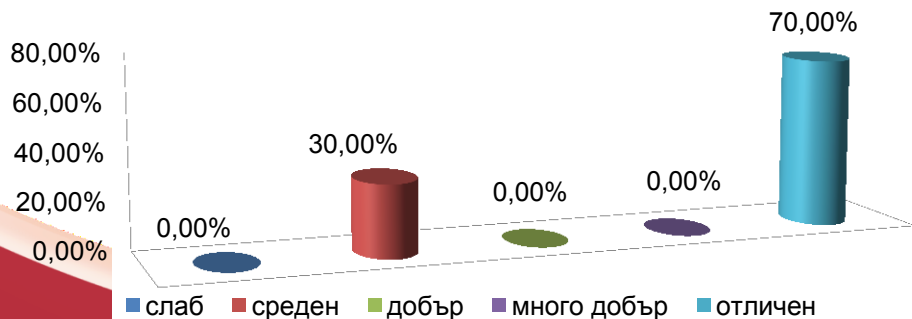
## 1. Разпределение на анкетираните по пол (в %)



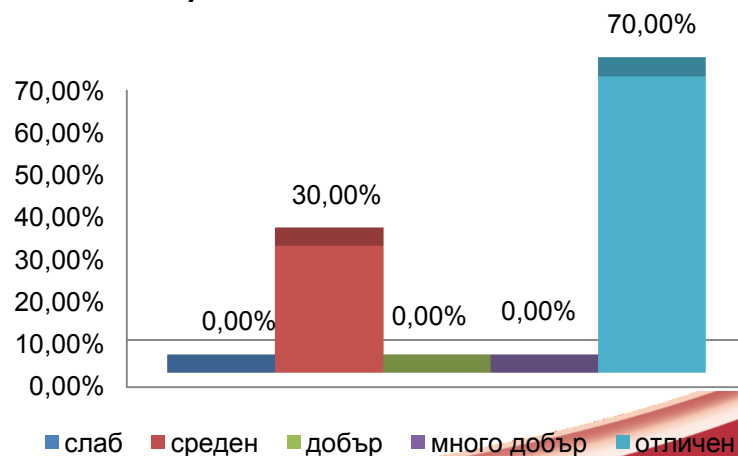
## 3. Задоволена ли Ви степента на Вашето участие при вземане на решения в основното звено (факултет, катедра)?



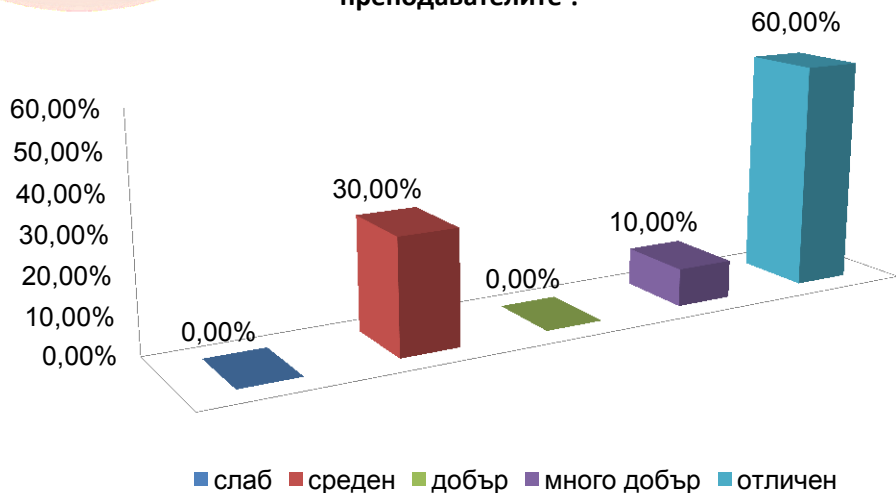
## 4.1 Как оценявате работата на служителите и качеството на обслужване в канцеларията на основното звено ?



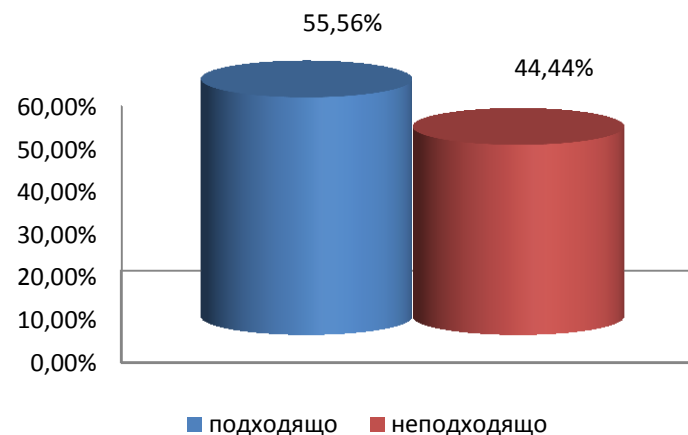
## 4.2 Как оценявате трудовата дисциплина на служителите в основното звено ?



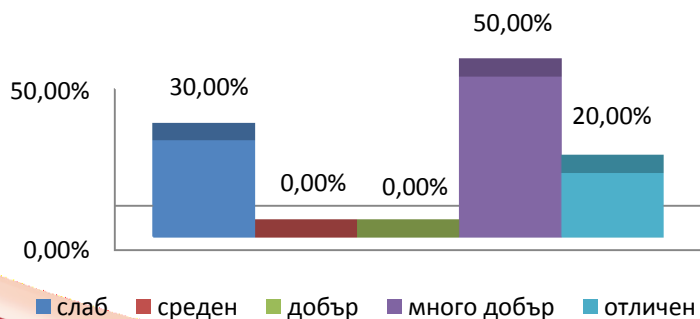
## 4.3 оценявате трудовата дисциплина на преподавателите ?



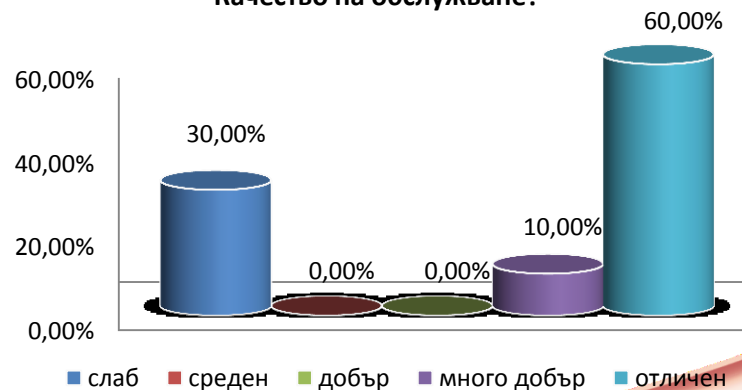
## 4.4 Как оценяват работно време на канцеларията на основното звено?



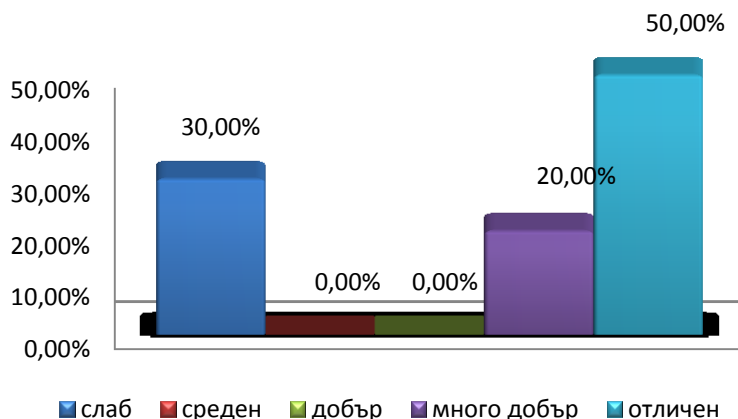
## 5.1 Как оценяват Университетската библиотека по следните показатели: Налични фондове?



## 5.2 Как оценяват Университетската библиотека по следните показатели: Качество на обслужване?



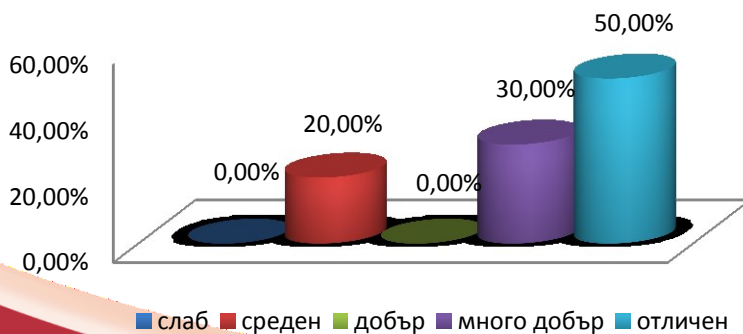
**5.3 Как оценявате Университетската библиотека по следните показатели: Предлагани услуги?**



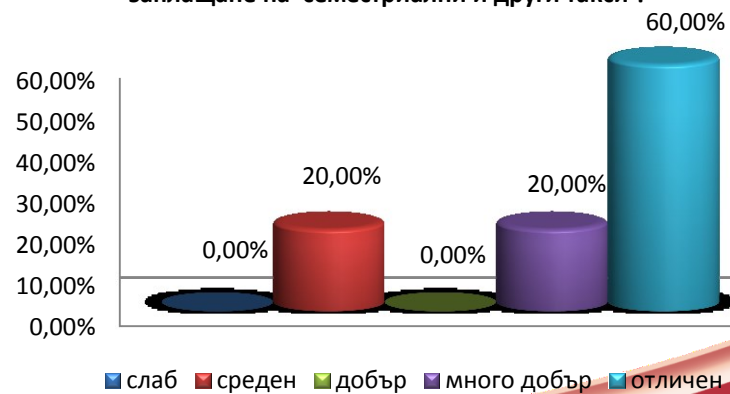
**5.4 Как оценявате Университетската библиотека по следните показатели: Работното време?**



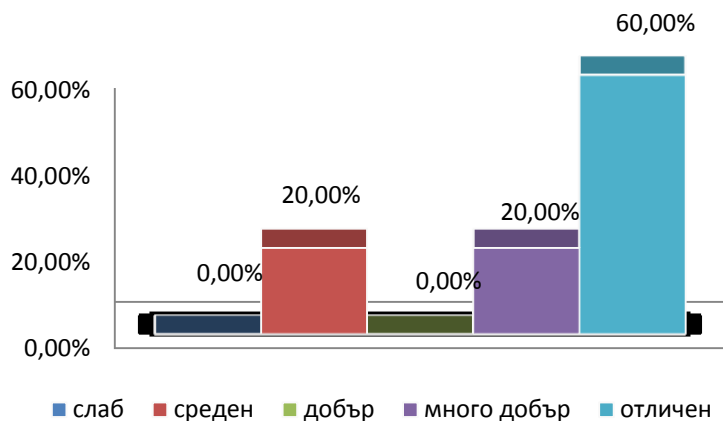
**6.2 Как оценявате работата и качеството на административното и техническото обслужване от Финансово-счетоводен отдел – сектор “Стипендии” ?**



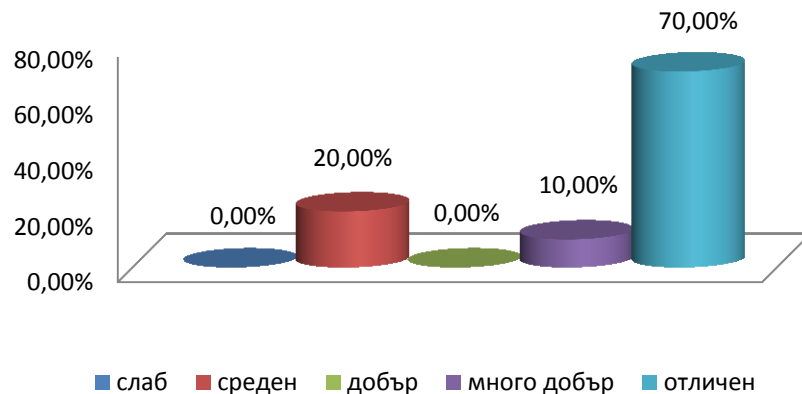
**6.1 Как оценявате работата и качеството на административното и техническото обслужване от Финансово-счетоводен отдел – касово обслужване при заплащане на семестриални и други такси ?**



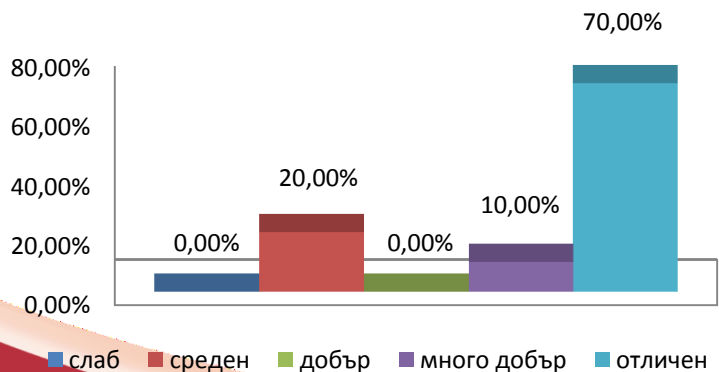
**6.3 Как оценявате работата и качеството на административното и техническото обслужване от Инспектор “Студентски общежития и столове” ?**



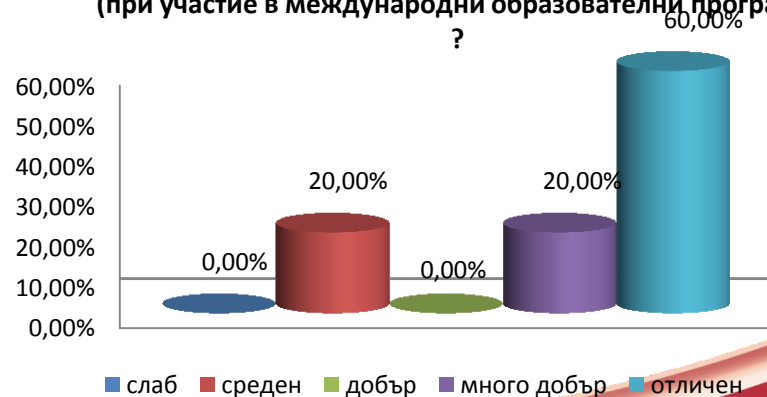
**6.4 оценявате работата и качеството на административното и техническото обслужване от Технически средства за обучение ?**



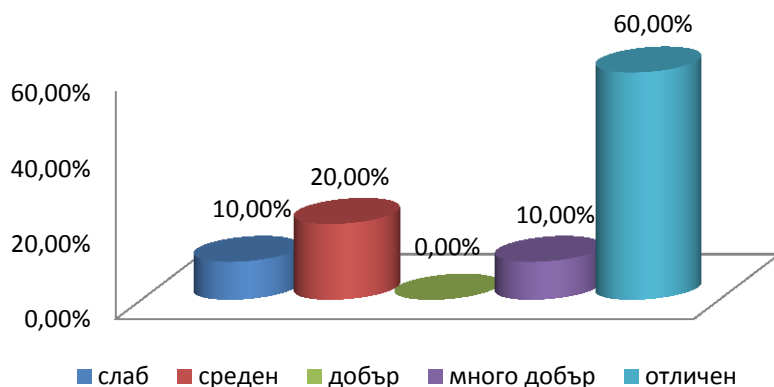
**6.5 Как оценявате работата и качеството на административното и техническото обслужване от Библиотека и информационен център?**



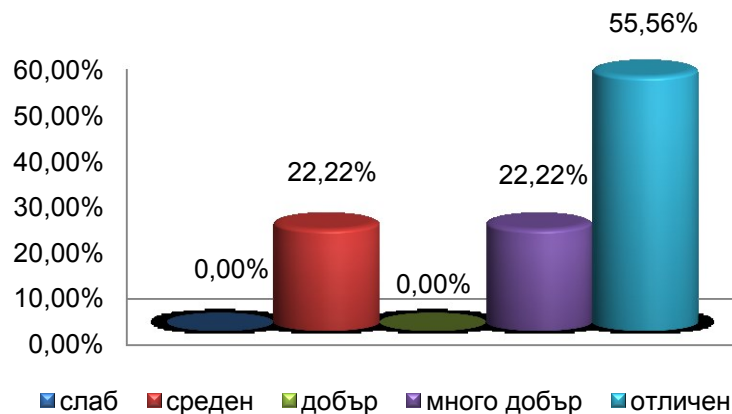
**6.6 Как оценявате работата и качеството на административното и техническото обслужване от Международно сътрудничество (при участие в международни образователни програми) ?**



## 6.8 Как оценявате работата и качеството на административното и техническото обслужване от Научноизследователско направление- при участие в проекти и разработки ?



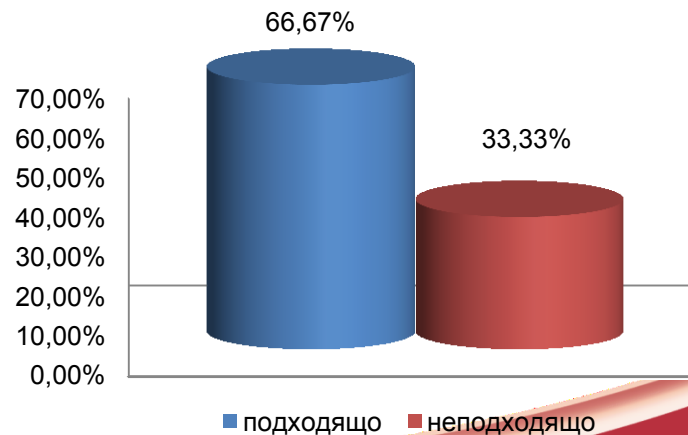
## 6.7 Как оценявате работата и качеството на административното и техническото обслужване от Учебен сектор ?



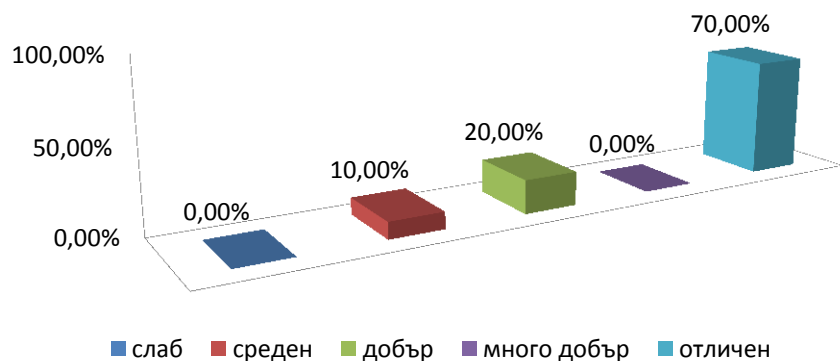
## 7. Студентският съвет подкрепя ли Вашите права и искания във връзка с административното обслужване и условията за труд и самоизява ?



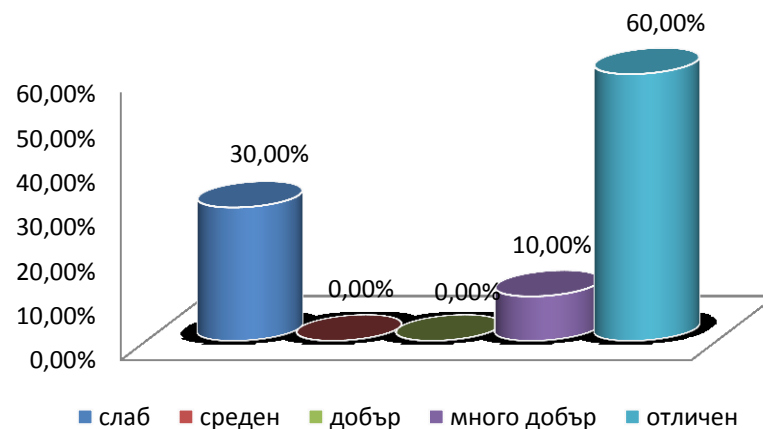
## 6.9 Как оценявате работно време на обслужващите звена ?



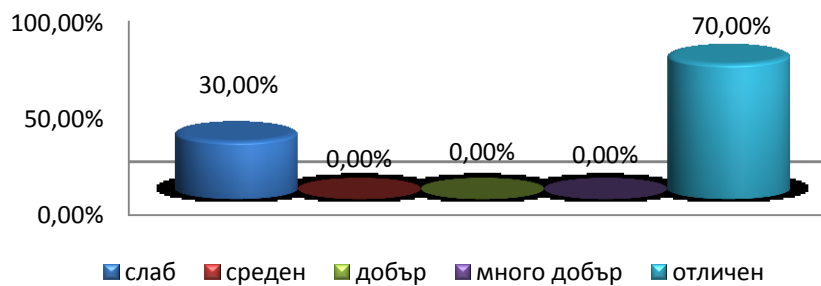
## 8.1 Как оценявате следните дейности и условия: Наличие на безопасни и здравословни условия на труд в учебните зали и лаборатории ?



## 8.2 Как оценявате следните дейности и условия: Възможности за спортуване ?



## 8.3 Как оценявате следните дейности и условия: Възможности за самоизява в студентските състави ?





**„NON SIBI, SED OMNIBUS“**

## ИЗВОДИ

*През 2018 г. е направено анкетно проучване на студентското мнение за административното обслужване и за условията за труд и самоизява на студенти от специалност „Социални дейности“, II-ри курс, ОКС „Професионален Бакалавър“.*

- ✓ *Разпределение на студентите по пол: мъж – **29%**, жена – **71%**;*
- ✓ *Трудовата дисциплина на служителите в основното звено е оценена с отлична оценка от **70%** от анкетиранияте студенти;*
- ✓ *Според **54%** от респондентите, степента на участието им при вземане на решения в основното звено (факултет, катедра) отговаря на техните изисквания;*
- ✓ *Оценката за работата на служителите и качеството на обслужване в канцеларията на основното звено е отлична за **70%** от анкетиранияте лица;*
- ✓ *По шестобалната система трудовата дисциплина на преподавателите е оценена с „отличен“ (**60%**);*
- ✓ *Като **подходящо** е определено работното време на канцеларията на основното звено от **56%**;*
- ✓ *Качеството на обслужване на Университетската библиотека се смята за **отлично** от **60%**, други **30%** го намират за **слабо**;*





**„NON SIBI, SED OMNIBUS“**

## ИЗВОДИ

- ✓ Мнението за наличните фондове на Университетската библиотека по шестобалната система са както следва: „много добър“ – **50%**, „отличен“ – **20%**;
- ✓ Според **50%** от анкетираните студенти предлаганите услуги от Университетската библиотека са **отлични**. Работното време се определя като напълно отговарящо на нуждите според **60%** от студентите;
- ✓ Работата и качеството на касовото обслужване при заплащане на семестриални и други такси е оценено с максимална оценка от **60%**. Финансово-счетоводен отдел – сектор „Стипендии“ също бива оценен **отлично** от **50%** от анкетираните лица;
- ✓ Обслужването от Инспектор „Студентски общежития и столове“ се одобрява между **20-60%**;
- ✓ Техническите средства за обучение получават висока оценка от **70%** от анкетираните;
- ✓ Административно и техническото обслужване от Университетската библиотека и информационния център се одобрява максимално от **70%** от анкетираните студенти;
- ✓ Отлична е оценката, която се дава на Учебен отдел от **56%** от анкетираните;



**„NON SIBI, SED OMNIBUS“**

## ИЗВОДИ

- ✓ *Работното време на обслужващите звена е подходящо според **67%** от студентите;*
- ✓ ***60%** заявяват, че Студентският съвет подкрепя техните права и искания във връзка с административното обслужване и условията за труд и самоизява;*
- ✓ *Наличието на **отлични**, безопасни и здравословни условия на труд в учебните зали и лаборатории се потвърждава от **70%** от анкетираните лица;*
- ✓ *Възможностите за спортуване са отлични (**60%**), както и предоставяните възможности за самоизява (**70%**);*